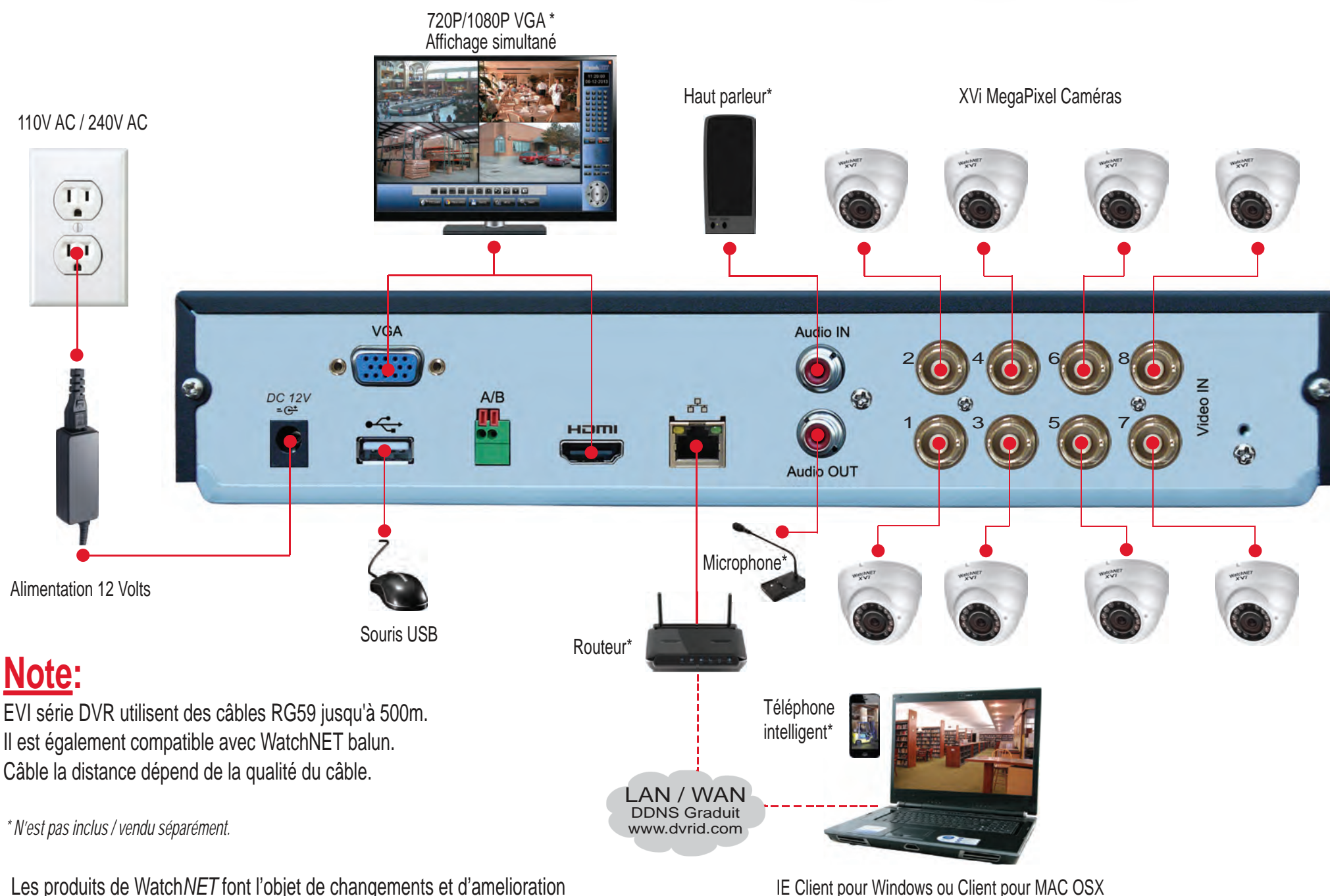


“Installation simple comme **1** **2** **3**”



Note:

EVI série DVR utilisent des câbles RG59 jusqu'à 500m.
Il est également compatible avec WatchNET balun.
Câble la distance dépend de la qualité du câble.

* N'est pas inclus / vendu séparément.

Les produits de WatchNET font l'objet de changements et d'amélioration continus, les informations sur ce document peuvent faire l'objet de sans préavis.

Connecter votre EVI DVR



WatchNET CLOUD



FACILE À DISTANCE
CONNEXION
PAR CODE QR





Lors de la première initiation du DVR, l'Assistant change le mot de passe. Mettez l'ancien mot de passe "1234" et créez le nouveau. Cliquez sur "OK" pour continuer.

NOTE: Rappelez-vous et surtout sauvegardez votre mot de passe s'il vous plaît. Le fabricant ne peut être tenu responsable de la perte des mots de passe.

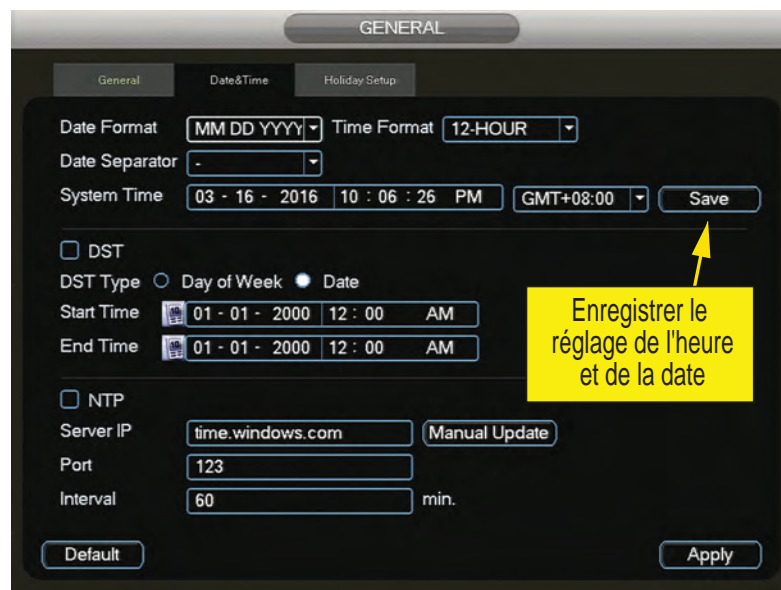
Annuler pour quitter et garder l'ancien mot de passe.

Utilisez la souris pour naviguer à travers l'installation.

Étape 2

Configuration du Système

Réglez l'heure et la date. Cliquez sur "Save" avant de passer à l'étape suivante.



Étape 1

Identifiant (Login)

Systèmes par défaut
Nom d'utilisateur: admin
Mot de passe: 1234



Étape 3

Définir le programme d'enregistrement

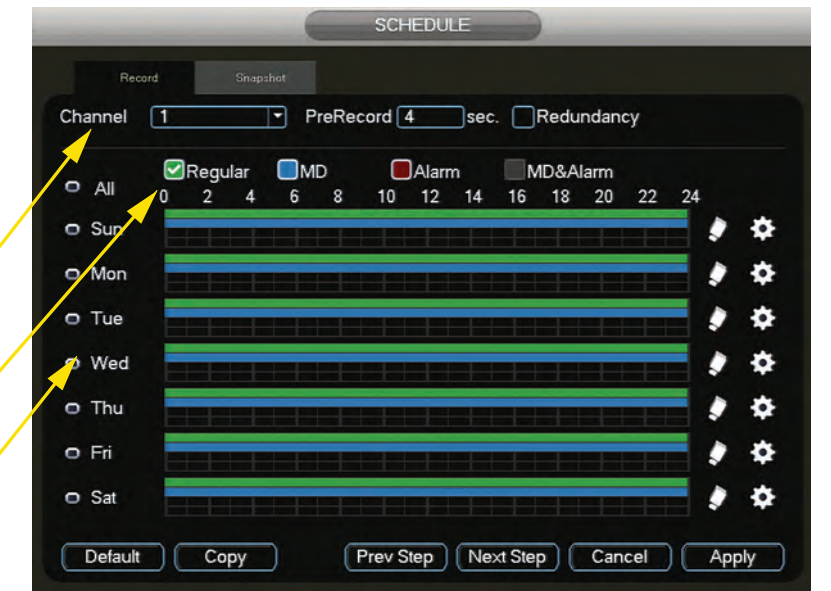
L'utilisateur choisit ce que le DVR enregistre: Normal (Normal), Alarme (Alarm); Mouvement (Motion) ou bien tous les événements (all events)

Par défaut tous les DVRs sont programmés en détection de mouvements 24/7

Le numéro de la caméra

Les heures de la journée

Les jours de la semaine



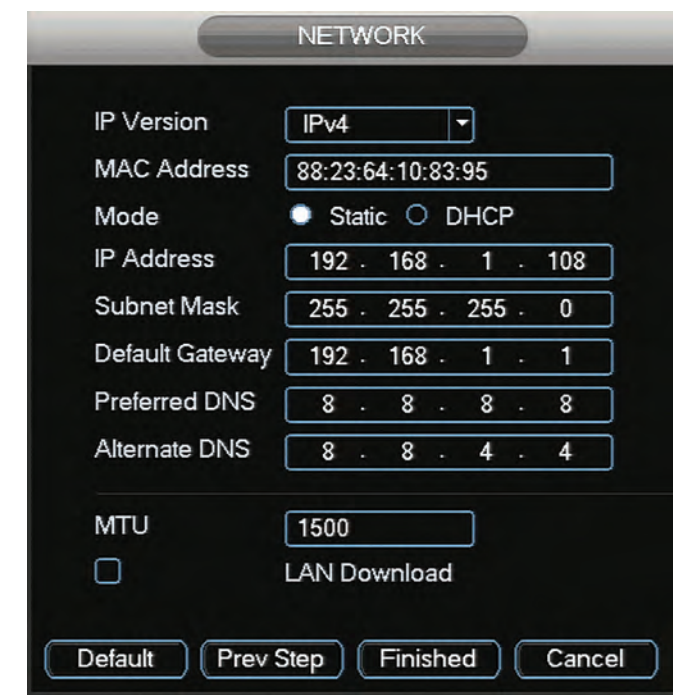
Étape 4

Réseau

Changez le réseau par défaut pour le correspondre au réseau local. Demandez l'adresse IP, le masque de sous-réseau et la passerelle à l'administrateur de réseau.

Cliquez sur l'étape suivante et fermez l'assistant.

Le système est maintenant prêt pour l'enregistrement.



CONSEILS RAPIDES

1. Pour basculer entre la résolution d'écran 720p / 1080p appuyez et maintenez la touche Maj enfoncée Key sur le panneau avant pendant 5 secondes.
2. Les caméras XVI PTZ fonctionnent sur le câble coaxial ou UTP pour le contrôle Zoom/focus et Pan/Tilt

